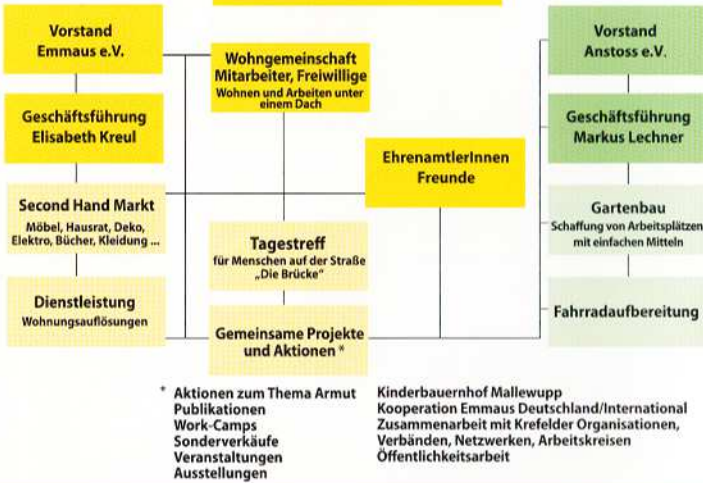


EMMAUS Krefeld e.V.

Mitglied bei Emmaus International



Menschen bei EMMAUS Krefeld (Stand 10/2010)

Mitarbeiter	18
Ehrenamtler	30
Freunde u. Verein	100
Tagestreff	60 täglich

EMMAUS Gemeinschaft Krefeld e.V.

Geschäftsführerin Elisabeth Kreul
 Peter-Lauten-Str. 19
 47803 Krefeld
 02151-396795
 0172-4974601
www.emmaus-krefeld.de
info@emmaus-krefeld.de

Spenden:

Konto 23 2406 430
 BLZ 360 100 43 – Postbank Essen
 Gerne stellen wir Ihnen eine Zuwendungsbescheinigung aus.



"Wenn ein Reicher, der sich schämt ohne andere glücklich zu sein, auf jemanden trifft, der sich zu nichts mehr nütze hält, und diese beiden einer obdachlosen Mutter gemeinsam in ihrer großen Not helfen – immer dann entsteht Emmaus neu."

Abbé Pierre

**Solidarität mit den Schwächsten.
 EMMAUS Gemeinschaft Krefeld e.V.**

DAS IST EMMAUS

Solidarität mit den Schwächsten.

Menschen finden ein Dach über dem Kopf.

Leben und Arbeiten in der Gemeinschaft, um sich selbst wieder aufzurichten.

Die internationale Organisation Emmaus lebt seit 1949 nach dem Leitbild des französischen Gründers Abbé Pierre.

Ihr gehören mehr als 300 Gruppen in 36 Ländern auf vier Kontinenten an.

Grundsatz ist, sich möglichst selbst zu finanzieren. Überschüsse fließen in regionale und internationale Hilfsprojekte.

Im Mittelpunkt stehen Menschen ohne Zuhause, Lebensinhalt und Hoffnung.

Auch in Krefeld bekämpft Emmaus als gemeinnütziger Verein seit 1992 Armut und Ausgrenzung nicht durch Almosen, sondern durch tätige Hilfe zur Selbsthilfe.

LEBEN

Das Wohnhaus auf der Peter-Lauten-Straße bietet Platz für bis zu zwölf Personen.

Die Gemeinschaft ist offen für jeden, der bereit ist den Regeln zu folgen, die ein respektvolles Zusammenleben ermöglichen. Wie in einer Familie erfahren die Menschen wieder Teamgeist und übernehmen Verantwortung.

Ziel: Rückkehr in ein selbstbestimmtes Leben.



ARBEITEN

Im Second-Hand-Markt auf der Peter-Lauten-Straße verkauft Emmaus Gebrauchtmöbel, Elektrogeräte, Bücher und Kleidung.

Sie stammen unter anderem aus Wohnungsaufösungen, die Emmaus durchführt.

Die Mitarbeit im Projekt regelt einen festen Tagesablauf der Menschen.

Bei Emmaus werden sie gebraucht, entdecken und entwickeln ihre eigenen Fähigkeiten, bauen Selbstbewusstsein auf.

Ziel: Die Gemeinschaft finanziert sich und ihr Engagement selbst.

Arbeitslosengeld oder Hartz IV entfallen.

Seit 1999 bietet die von Emmaus gegründete Beschäftigungsinitiative Anstoss bis zu zehn Langzeitarbeitslosen eine neue berufliche Perspektive in den Bereichen Garten- und Landschaftsbau sowie Fahrradaufbereitung.

TEILEN

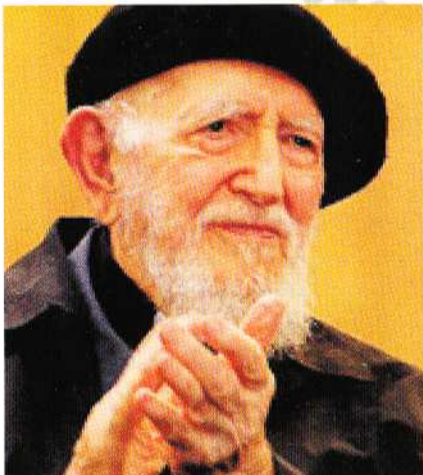
In ihrem Tagestreff stellt die Emmaus Gemeinschaft fünfmal wöchentlich einen warmen Aufenthalt für Menschen von der Straße. Es gibt eine Mahlzeit, Kaffee und die Chance zur Begegnung. Pro Tag werden bis zu 60 Essen ausgegeben. Beispiele für internationale Solidarität: wöchentliche Lkw-Ladungen für Emmaus Glageon (Frankreich) oder Hilfslieferung nach Rumänien, Solarmodule für Emmaus Madagaskar, finanzielle Unterstützung für Emmaus Uruguay.

Ziel: Teilen mit den Menschen, denen es noch schlechter geht. Soziale Kompetenz und Offenheit für Benachteiligte entwickeln.

ÜBERZEUGEN

Die Gemeinschaft initiiert und beteiligt sich an vielfältigen Aktionen. Emmaus arbeitet in Krefeld unter anderem zusammen mit dem Flüchtlingsrat, dem Friedensbündnis, dem Bündnis für Demokratie und Toleranz sowie verschiedenen sozialen Arbeitskreisen.

Ziel: Zeichen setzen gegen die Ursachen von Diskriminierung und Armut.



Abbé Pierre
* 1912
† 2007

